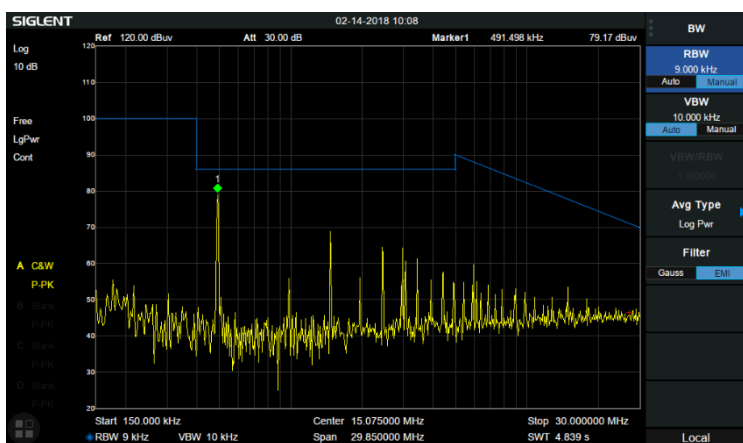


SIGLENT wspiera Ciebie w testach kompatybilności wstępnej EMI .

Skorzystaj z ograniczonej czasowo oferty firmy SIGLENT w zakresie promocji zestawu wstępnej kompatybilności EMI.

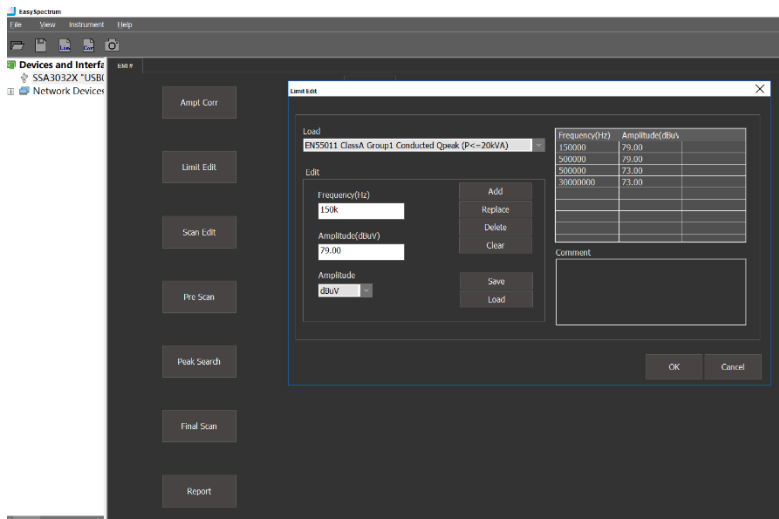
Dokonaj zakupu analizatora widma SIGLENT oraz zestawu sond bliskiego pola SRF5030T, a otrzymasz aktywację licencji EMI bez dodatkowych kosztów.

Przy minimalnych , dodatkowych kosztach otrzymasz możliwość przeprowadzania testów wstępnej kompatybilności EMI w Twoim laboratorium. Uniknij dodatkowych kosztów opóźnień we wdrażaniu nowych projektów, przez przeprowadzanie szybkich i powtarzalnych testów kompatybilności wstępnej. Zaawansowane rozwiązanie SIGLENT opcji kompatybilności wstępnej EMI, dostarcza dodatkowych narzędzi, aby testy pełnej kompatybilności nowe produkty przechodziły za pierwszym razem.



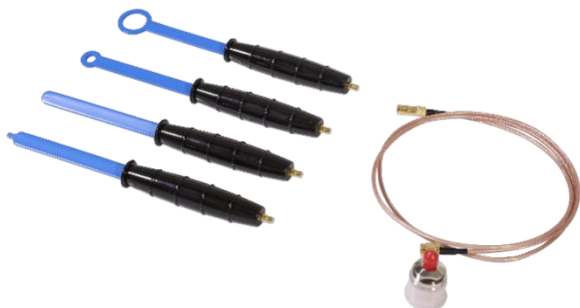
Ta oferta dotyczy poniższych modeli serii analizatorów widma SSA3000X, SSA3000X Plus, SSA3000X-R, SVA1000X.

Opcja EMI zawiera: filtr EMI , detektor Quasi-Peak oraz możliwość ustawień pasma testów EMI . Przy okazji aktywowana jest opcja testów EMI w oprogramowaniu SIGLENT - EasySpectrum.



*zestaw sond pola bliskiego SRF5030T zawiera cztery osobne sondy:

Probe	Field	Resolution	Frequency
H20	H-Field	20 mm	300 kHz ~ 3 GHz
H10	H-Field	10 mm	300 kHz ~ 3 GHz
H5	H-Field	5 mm	300 kHz ~ 3 GHz
E5	E-Field	5 mm	300 kHz ~ 3 GHz



Ważne informacje:

*jest to ograniczona czasowo oferta dla klientów SIGLENT, promocja jest ważna od 1 października 2023 do 31 grudnia 2023, tylko przy zakupie nowej jednostki.

* promocja dotyczy tylko wybranych modeli,

* żadne inne zniżki i promocje nie podlegają kumulacji.

*promocja ważna jest tylko na rynku europejskim.

Po więcej informacji zgłoś się do: info-eu@siglent.com.