

DR-2114

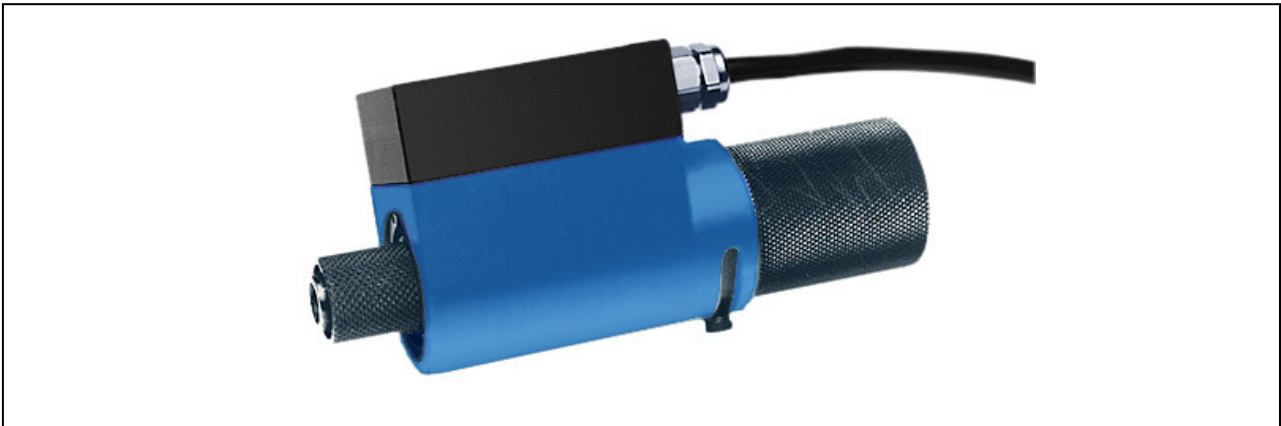
**Miniatur-Drehmomentsensor, Analogausgang -
 Miniature Torque Sensor, Analog Output**

- Aktiver Ausgang ±5 V - Active output ±5 V
- Messrate 10 kSample - Sample rate 10 kSample

DR-2414

**Miniatur-Drehmomentsensor, RS485-
 Schnittstelle - Miniature Torque Sensor,
 RS485-Interface**

- RS485-Schnittstelle - RS485-Interface
- Auto-Identifikation von: Messbereich,
 Serien- Nr., Kalibrierdatum -
 Auto identification of: measuring range, serial
 number, date of calibration
- Messrate 5 kSample - Sample rate 5 kSample



Diese Sensoren haben eine berührungslose und digitale Signalübertragung von Rotor zu Stator, also ohne Signalverfälschung und wartungsfrei.

These sensors have a contactless and digital signal transmission from rotor to stator, which means no signal falsification and maintenance-free.

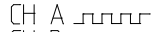
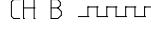
Artikel-Nr. Article-no. DR-2114	Artikel-Nr. Article-no. DR-2414	Messbereich Measuring range [N·m]	Sechskant Hexagon	Max. Drehzahl Max. speed [min ⁻¹]	Federkonstante Springrate [N·m /rad]	Massen- trägheits- moment Mass moment of inertia [kg·m ²]		Max. Axiallast Max. thrust load [N]
						Antriebseite Drive side	Messseite Test side	
103813	104156	0,1	1/4"	3000	1,8·10 ¹	2,6·10 ⁻⁶	2,7·10 ⁻⁷	15
103812	104157	0,2		3000	1,8·10 ¹	2,6·10 ⁻⁶	2,7·10 ⁻⁷	20
103811	104158	0,5		3000	1,1·10 ²	2,6·10 ⁻⁶	2,7·10 ⁻⁷	30
103810	104161	1		4000	1,1·10 ²	2,6·10 ⁻⁶	2,7·10 ⁻⁷	40
103809	104162	2		4000	3,0·10 ²	2,6·10 ⁻⁶	2,7·10 ⁻⁷	50
103808	104163	5		4000	5,1·10 ²	2,6·10 ⁻⁶	2,8·10 ⁻⁷	50
101559	104164	10		4000	5,8·10 ²	2,6·10 ⁻⁶	3,0·10 ⁻⁷	50
103806	104165	15		4000	5,8·10 ²	2,6·10 ⁻⁶	3,0·10 ⁻⁷	100
103807	104166	20		4000	5,8·10 ²	2,6·10 ⁻⁶	3,0·10 ⁻⁷	100

Bei der Bestellung bitte den gewünschten Messbereich angeben! *Please specify the required meas. range at order!*

TECHNISCHE DATEN - SPECIFICATIONS

Typ - Type		DR-2114	DR-2414
Genauigkeitsklasse - Accuracy class	% v. E. - f. s.	0,1	
Reproduzierbarkeit - Repeatability (DIN 1319)	%	±0,02	
Versorgung - Excitation voltage	V DC	12 ... 28	
Stromaufnahme - Current consumption	mA	<60	
Ausgangssignal - Output signal	mA	0 ... ±5 V	±25000 digits
Belastbarkeit - Output current max.		5 kurzschlussfest short circuit resist.	
Eingang Kontrollaufschaltung - Calibration control	V	L <2,0; H >3,5	per Software
Messrate - Sample rate	kSample	10	5
Referenztemperatur - Reference temperature	°C	+23	
Nenntemperaturbereich - Nominal temperature range	°C	+5 ... +45	
Gebrauchstemperaturbereich - Service temperature range	°C	0 ... +60	
Lagerungstemperaturbereich - Storage temperature range	°C	-10 ... +70	
Temp. koef. des Kennwertes - Temp. coeff. of sensitivity	% v. E./K - f. s./K	+0,01	
Temp. koef. des Nullsignals - Temp. coeff. of zero signal	% v. E./K - f. s./K	±0,02	
Gebrauchsdrehmoment (statisch) - Service torque (static)	% v. E. - f. s.	150	
Grenzdrehmoment (statisch) - Limit torque (static)	% v. E. - f. s.	200	
Bruchdrehmoment (statisch) - Ultimate torque (static)	% v. E. - f. s.	>300	
Schwingbreite - Bandwidth (DIN 50100)	%	70 (Spitze-Spitze) - (peak-peak)	
Schutzart - Level of protection (DIN EN 60529)		IP50	
Elektrischer Anschluss - Electrical connection		3 m, freien Lötenden - 3 m, free soldered ends	

Optionen - Options

Artikel-Nr. - Article-no.	Bezeichnung - Description		
101560	Winkelmessung, 360 Impulse 2 x TTL 90° versetzt - Angle control 360 impulses, 2 traces, 90° displaced		Rechtsdrehung - CW-turn CH A  CH B 
103562	Ausgangssignal - Output signal	V	0 ... ±10

Anschlussbelegung - Pin connection

	DR-2114		DR-2414	
Braun - Brown	Vers. (+) - Excitation (+)	12 ... 28 V DC	Vers. (+) - Excitation	12 ... 28 V DC
Grün - Green	Vers. (GND) - Exc. (GND)	0 V	Vers. (GND) - Exc. (GND)	0 V
Gelb - Yellow	Sign. (+) - Signal (+)	±5 V	RS485	RS485 (A)
Weiß - White	Sign. (GND) - Signal (GND)	0 V	RS485	RS485 (B)
Grau - Grey	Kontrolle - Cal. control	L <2,0 V; H >3,5 V	NC	-
Rosa - Pink	Option Winkel A - Angle A	TTL	Option Winkel A - Angle A	TTL
Blau - Blue	Option Winkel B - Angle B	TTL	Option Winkel B - Angle B	TTL
Rot - Red	NC	-	NC	-
Schirm - Shield	Schirm - Shield		Schirm - Shield	

Mechanische Abmessungen - Dimensions

DR-2114; DR-2414

